

Pearl "LINEAR" Mikrofon

ELM - B "Åtta"

ELM - C "Cardioid"

Rekommenderas för Stereoinspelning

"Line source" högtalare är välkända inom professionell audio: de ger en god utbredning av ljudet i sidled men har en snävare återgivning i vertikalplanet. Pearl's "Linear" mikrofonkapsel har motsvarande egenskaper även om detta inte är de enda fördelarna.

Konventionella mikrofonkapslar är runda. Det är en bra form för tillverkning men har en påtaglig nackdel i det att de har en symmetrisk dimension som ger en huvudsaklig tydlig resonans. Dämpning kan reducera en del av dessa missförhållanden orsakade av denna resonans men den finns där mestadels. Storleken på en rund kapsel kan också vara ett problem. Stor är bra för signal/brus-förhållande men leder inte bara till lägre (och följaktligen mer påtaglig) resonans utan också en mer markerad höjning av höga frekvenser. Mycket små kapslar får i stället ett reducerat signal/brusförhållande.

Pearl har gjort rektangulära kapslar i många år nu, men aldrig tidigare med så extremt längd/bredd- förhållande (7:1).

Denna nya kapsel har dubbla membranytan jämfört med en 1-tums kapsel, vilket ger ett utmärkt signal/brusförhållande men undgår en stor resonans (resonans från ände till ände blir mycket svag). Därtill, i höga frekvenser ger den smala membranbredden en god likformighet i sidled medan en uttuning av reflexer sker från golv och tak. Dessa reflexer är nästan aldrig till någon nytta.

Det betyder att Pearl's nya mikrofonkapsel registrerar en noggrann jämn frekvenskurva, lågt brus och utsläckning av irriterande reflexer.

Denna kapsel används i de nya modellerna ELM-B (åtta) och ELM -C (cardioid) och rekommenderas särskilt för stereoinspelning.

Resultat: Lyssna och upptäck ett exceptionellt neutralt ljud.

Mikrofonen är ytbehandlad i svart krom.

Mikrofonen levereras i aluminiumetui AC01.



Tillbehör:

Kabel:	303/10
Upphängningskorg:	1927
Upphängningskorg:	1928

Specifikation:

Karaktäristik: ELM-B	"Åtta"
Karaktäristik: ELM-C	Cardioid
Känslighet: ELM-B	18 mV/Pa
Känslighet: ELM-C	22 mV/Pa
Frekvensområde:	20 Hz – 25kHz
Impedans:	100 ohm Etui AC01
Phantommatning:	48V
Rek.min belastn. imp.:	1K ohm
Strömförbrukning:	2,7 mA
Egenbrus: ELM-B	12 dBA
Egenbrus: ELM-C	10 dBA
Max SPL:	126 dB
Kontakt:	3-pin XLR
Dimension:	Ø 32/28 x 192 mm
Vikt:	305 gram



Etui AC 01

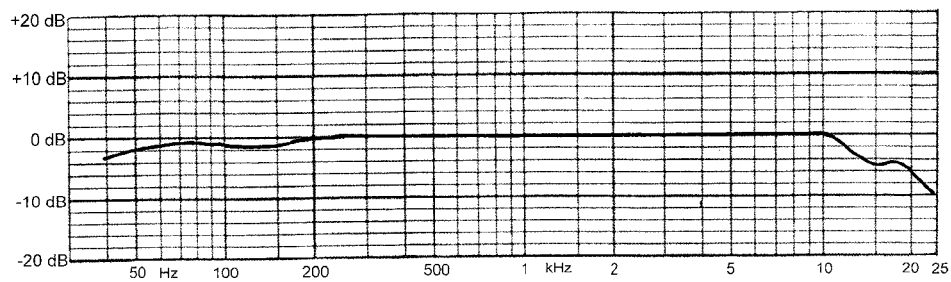


Stereoskena 1215

Med korg 1928 och 2 mikrofoner

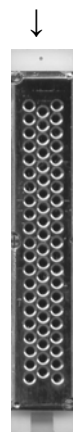
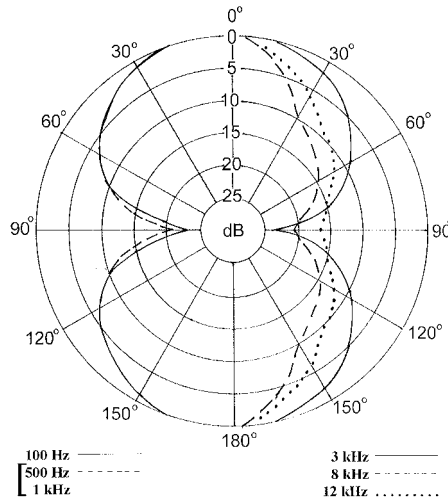
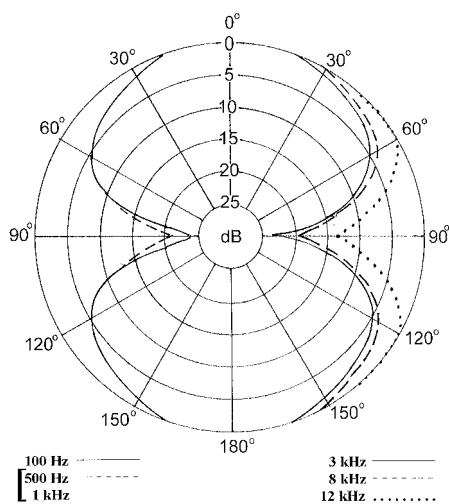
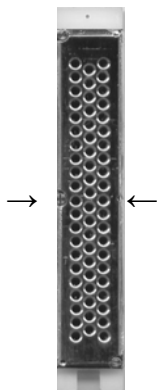
Upphängningskorg 1928

ELM -B (Figure of eight)

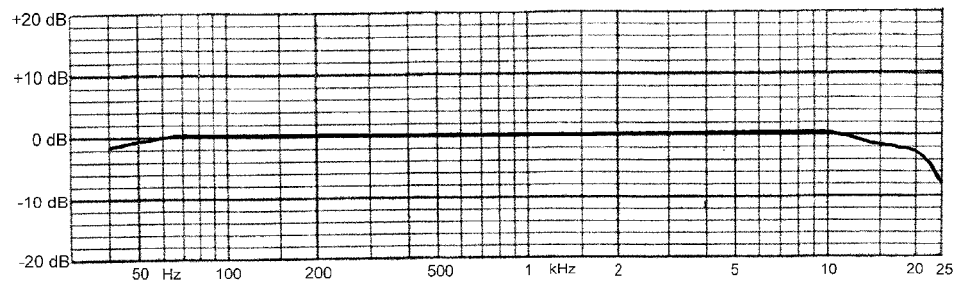


Horizontal

Vertikal



ELM -C (Cardioid)



Horizontal

Vertikal

